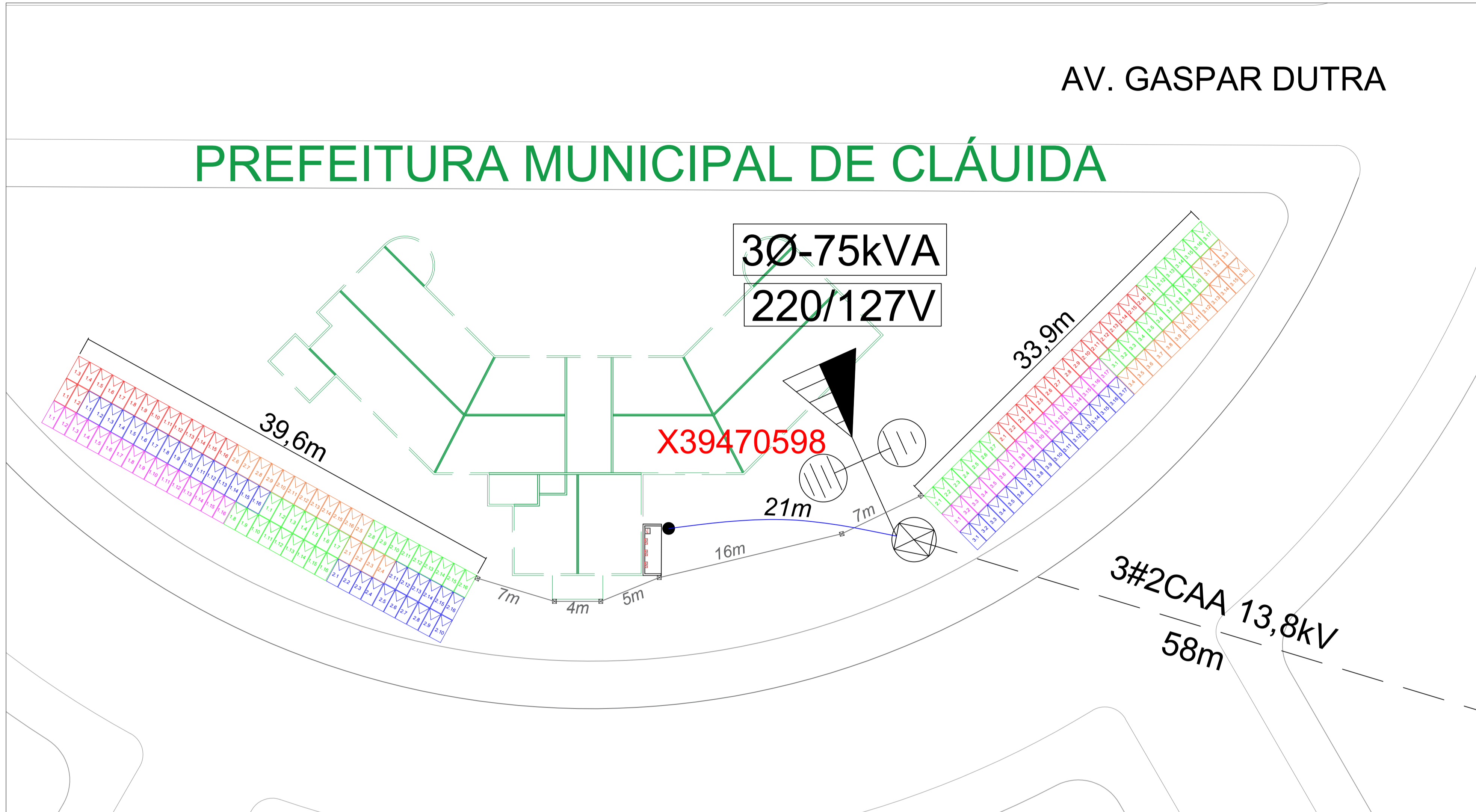
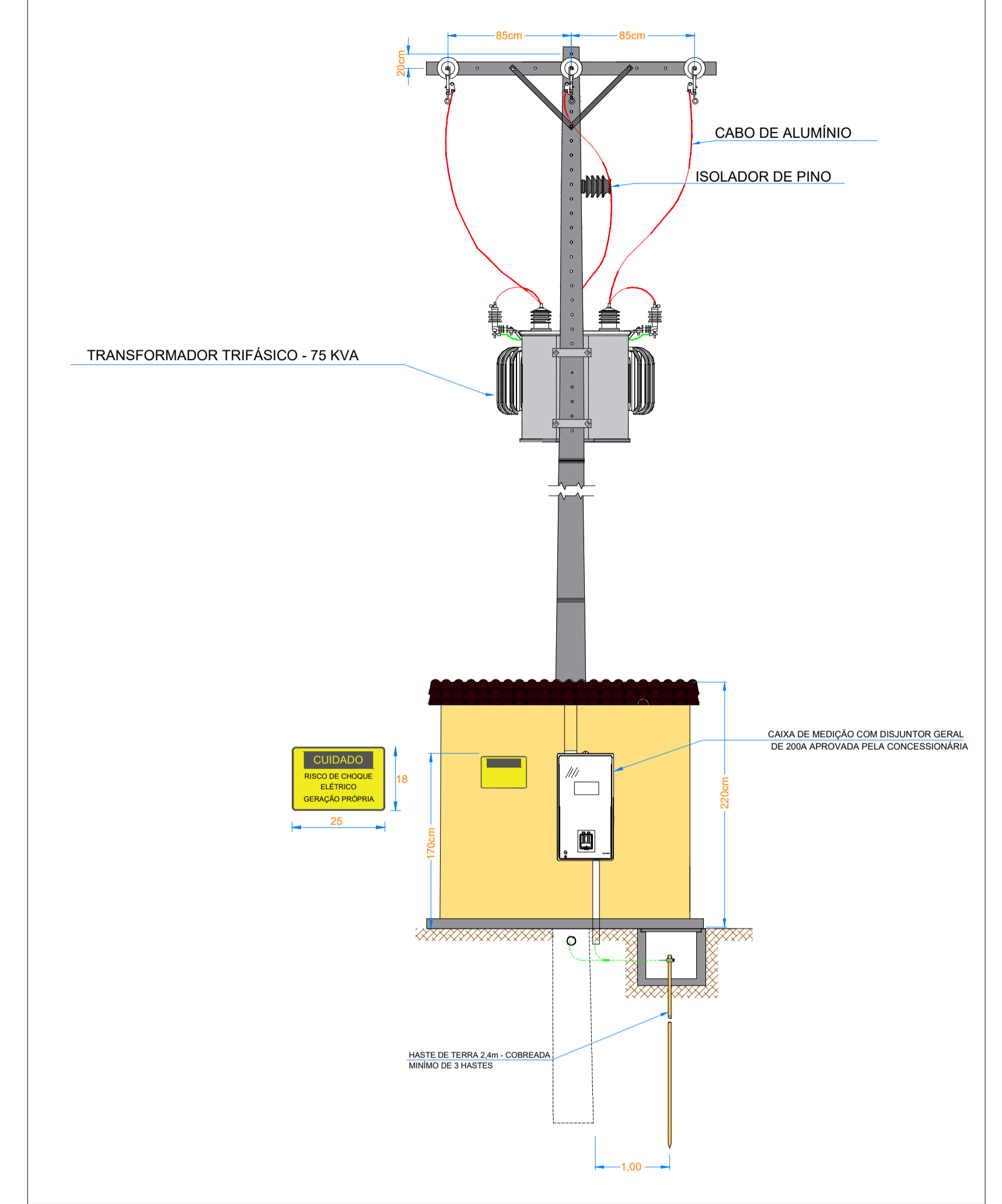


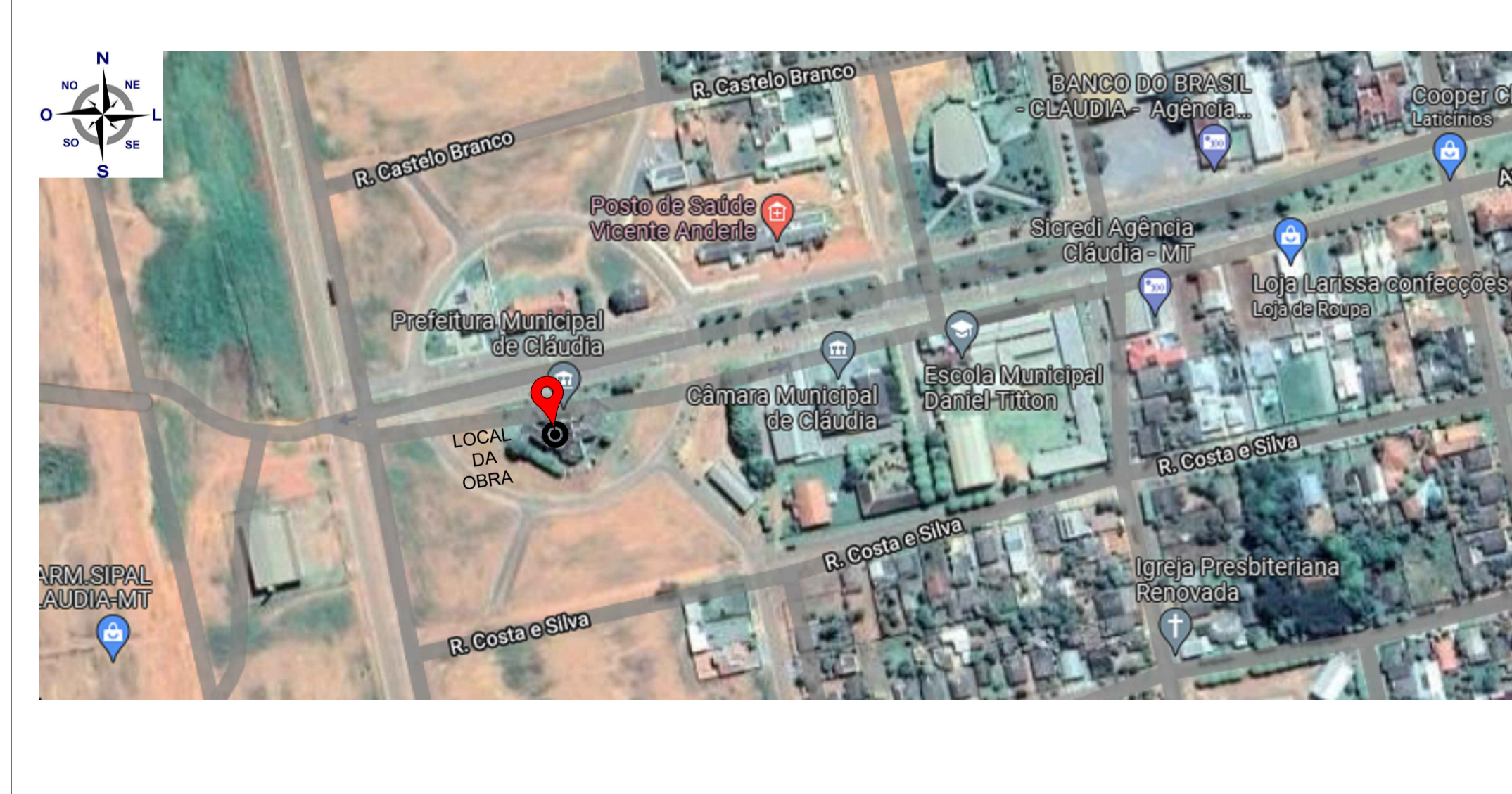
DETALHE: DISPOSIÇÃO DE PLACAS
S/Escala



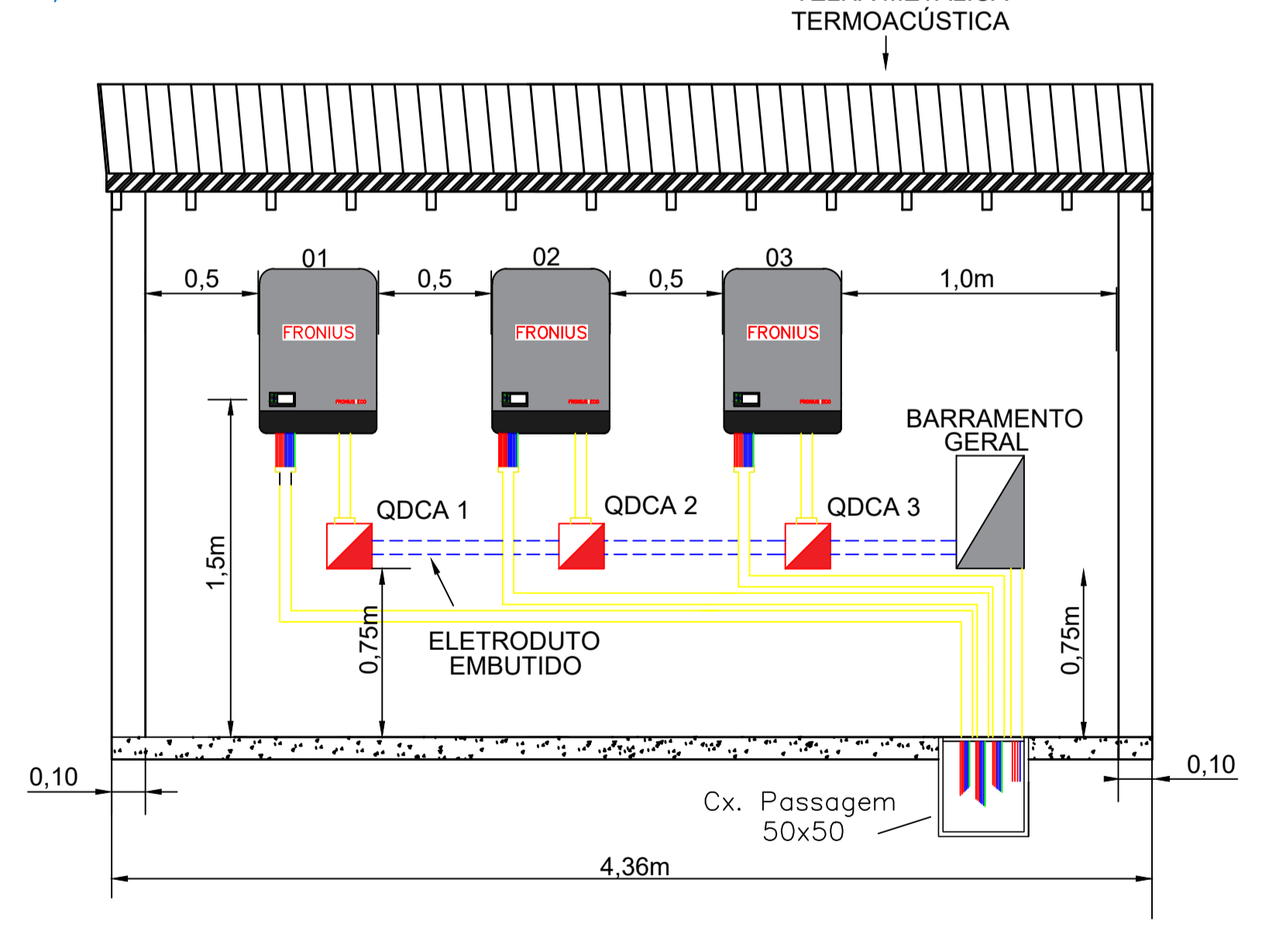
DETALHE: PADRÃO DE ENERGIA
S/Escala



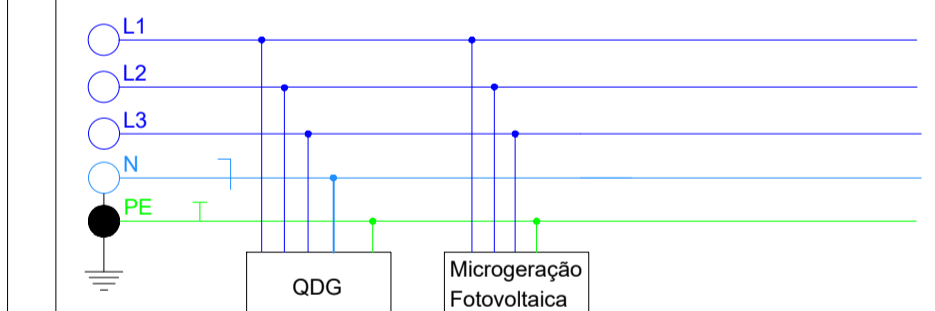
PLANTA DE LOCALIZAÇÃO
S/Escala



DETALHE: ABRIGO DE INVERSORES
S/Escala



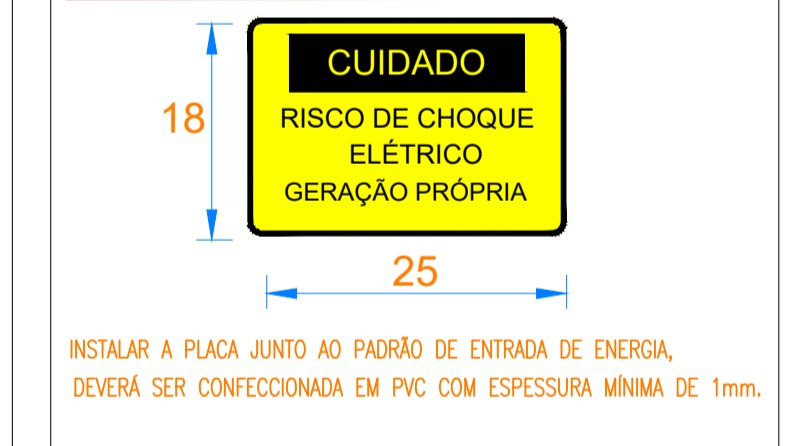
MALHA DE ATERRAMENTO
S/ ESCALA



ESQUEMA DE ATERRAMENTO TN-S:

Condutor neutro e de proteção são distintos. Neste caso, o condutor de proteção conectado à malha de terra na origem do sistema, interliga todas as massas da instalação. Comumente essas conexões são feitas por um Barramento de Equipotencialização (BEP).
Todas as massas da instalação devem ser ligadas ao condutor de proteção e, conseqüentemente, no BEP, assim como o sistema de microgeração fotovoltaica.

PLACA DE ADVERTÊNCIA



TOTAL	
DISTRIBUIÇÃO AUTOMÁTICA DE CÓPIAS	
1	
2	
3	
4	
5	
6	
7	
8	
9	
10	
11	
12	
13	
14	
15	
16	
17	
18	
19	
20	
21	
22	
23	
24	
25	
26	
27	
28	
29	
30	
31	
32	
33	
34	
35	
36	
37	
38	
39	
40	
41	
42	
43	
44	
45	
46	
47	
48	
49	
50	

a				
b				
c				
	FEITO	VISTO	APROV.	DATA
	ALTERAÇÕES			

	VISTO	VISTO
PROJETO	APROV.	APROV.
DESENHO	APROV.	APROV.
CONFERIDO	DATA	DATA

DIREITOS RESERVADOS
LEI 5772 DE 21/12/71

A REPRODUÇÃO OU EXECUÇÃO NO SEU TODO OU PARTE DESTA PROJETO, SEM A PRÉVIA AUTORIZAÇÃO DE SEU AUTOR, FICARÁ SUJEITA ÀS MEDIDAS LEGAIS CABÍVEIS. A ALTERAÇÃO DESTA PROJETO EXIME SEU AUTOR DE QUALQUER RESPONSABILIDADE POSTERIORES.

PROPRIETÁRIO:
NOME: MUNICÍPIO DE CLÁUDIA
CNPJ: N°01.310.499/0001-04

ENDEREÇO DA OBRA:
AVENIDA GASPARDUTRA, CLÁUDIA-MT
PREFEITURA MUNICIPAL DE CLÁUDIA

ASSUNTO:
- PADRÃO DE ENTRADA
- DISPOSIÇÃO DE PLACAS
- ATERRAMENTO
- PLACA DE ADVERTÊNCIA
- DETALHE: ABRIGO DE INVERSORES
- PLANTA DE LOCALIZAÇÃO

MUNICÍPIO: CLÁUDIA - MT
UNIDADE CONSUMIDORA: 6/1071636-3

DATA: AGOSTO DE 2022
F N°: 02/03

DESENHO: GABRIELI FINGER

RESPONSÁVEL TÉCNICO:
VALDINEY DE SOUZA SILVA
RNP: nº 120469034-0
Especialidade: Engenheiro Eletricista